



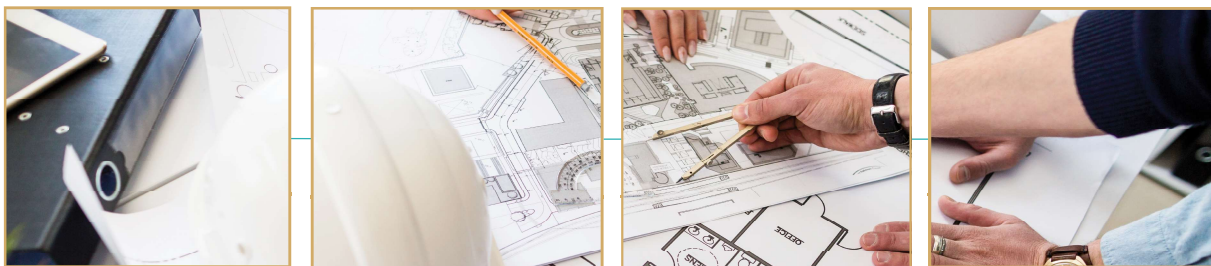
*Engineering group Arian Behkar Ghoumes*

Arian behkar  
**Ghoumes**   
مهندسی آرین بهکار قومس

در

## about company

شرکت مهندسی آراین بهکار قومنس، متشکل از برخی از کارشناسان جوان و توانمند صنعت ساختمان، سیمان، فولاد، صنعت ذوب و ریخته گری و فروآلیاژ از سال ۱۳۸۵ تحت قالب گروه پیمانکاری در زمینه ساخت تجهیزات فلزی و تاسیسات مکانیکی شروع بکار نموده و طی پانزده سال کاری ضمن انجام پروژه های قابل توجه، همواره با رویکرد گسترش و توسعه فعالیت های خود، گام برداشته است و در این راستا در سال ۱۳۹۱ با به ثبت رسانیدن یک شرکت در زمینه طراحی و اجرای صنایع نفت و گاز و پتروشیمی، ساختمان و تاسیسات در استان مازندران و دریافت مجوزها و تکمیل صلاحیت های رسمی، قدم در راه توسعه زمینه فعالیت های خود در سراسر ایران اسلامی گذارده و توانسته است گام های کوچک اما موثر در زمینه رشد و توسعه صنایع مختلف کشور عزیزمان بردارد. لازم بذکر است این شرکت علاوه بر گروه های توانمند اجرایی دارای واحد های تخصصی دفتر فنی مهندسی، طراحی و کنترل کیفیت بوده و لذا آماده هر گونه همکاری و مشارکت در رابطه با پروژه های صنعتی و ساختمانی و شهری می باشد.

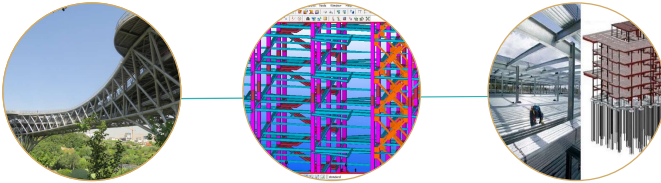


زمینه های فعالیت

fields of activity

زمینه های فعالیت حرفه ای :

- طراحی ، ساخت و اجرای انواع سازه و اسکلت فلزی



- طراحی و اجرای انواع سازه های بتنی



- طراحی و اجرای تاسیسات مکانیکال و الکتریکال



- طراحی و اجرای خطوط انتقال سیالات ( آب و گاز )



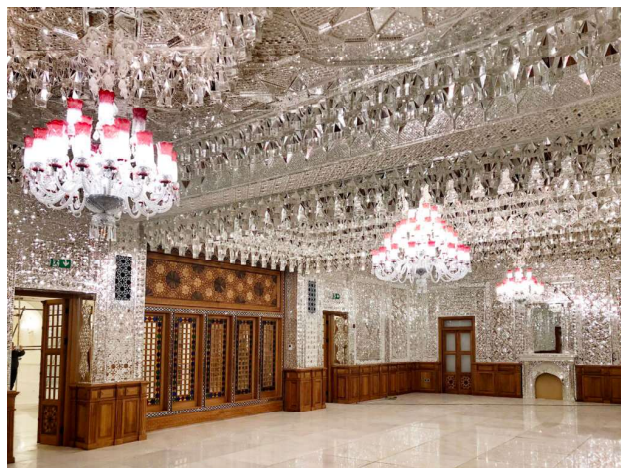
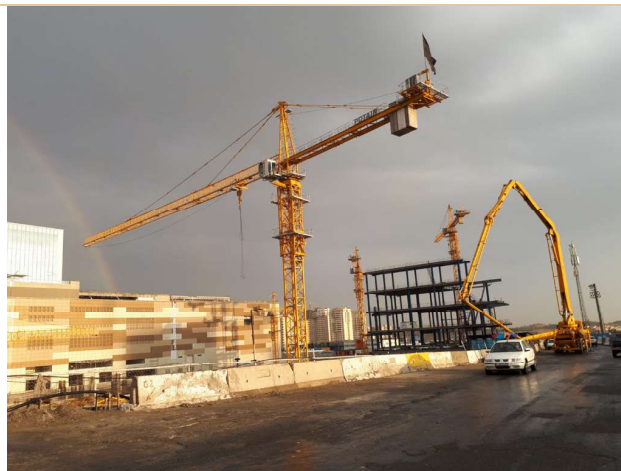
- طراحی و اجرای سیستم های تولید و توزیع هوای فشرده



### اهم پروژه های اجرا شده ساختمانی و تاسیساتی

#### اهم پروژه های اجرا شده ساختمانی و تاسیساتی:

- ۱- عملیات تکمیلی ابنیه و تاسیسات تراز 22 پروژه بازار بزرگ ایران.
- ۲- اجرای کمپرسورخانه و تاسیسات حوض های خشک ساخت و تعمیر کشتی فراساحل ایران - بندر عباس.
- ۳- اجرای عملیات ابنیه و تاسیسات بخشی از پروژه تجاری تفریحی مشهد مال - طبقه منفی ۳.
- ۴- اجرای دیوار حائل بتنی طرح توسعه غربی بازار بزرگ ایران.
- ۵- اجرای عملیات تاسیسات برق و مکانیک و ابنیه ۴ عدد از ریزر های اصلی بازار بزرگ ایران.
- ۶- اجرای عملیات تاسیسات برق و مکانیک دیتاسنتر و مانیتورینگ بازار بزرگ ایران .
- ۷- تهیه و نصب مخازن ذخیره آب ( GRP-SMC ) توسعه غربی پروژه بازار بزرگ ایران.
- ۸- اجرای پروژه ساختمانی و تاسیسات برقی و مکانیکی تعاونی مسکن کارمندان کارخانه گلخواب ساری
- ۹- اجرای سازه بتنی بلوک **A** پروژه مسکونی سیمون بولیوار
- ۱۰- اجرای سازه بتنی بلوک **B** پروژه مسکونی سیمون بولیوار
- ۱۱- عملیات سفت کاری ، نژک کاری و تاسیسات مکانیک و برقی و محوطه ۵۶ واحد از پروژه ۱۳۵ واحدی هشتگرد



برخی از پروژه های ساختمانی و تاسیساتی

### ۱- عملیات تکمیلی ابنیه و تاسیسات تراز G2 پروژه بازار بزرگ ایران

شرح فعالیت: اجرای کلیه فعالیت های ساختمانی و تاسیساتی بخشی از طبقه G2 در بازار بزرگ ایران.

کارفرما: بانک آینده

سال فعالیت: ۱۳۹۴

مکان پروژه: تهران



برخی از پروژه های ساختمانی و تاسیساتی

۲- اجرای کمپرسورخانه و تاسیسات حوض های خشک ساخت و تعمیر کشتی فراساحل ایران - بندر عباس

شرح فعالیت: اجرای کمپرسورخانه و تاسیسات حوض های خشک ساخت و تعمیر کشتی.  
 کارفرما: شرکت عظیم گسترش هرمز- سازمان گسترش و نوسازی صنایع ایران - فراساحل ایران.

سال فعالیت: ۱۳۹۴

مکان پروژه: بندر عباس- سایت کشتی سازی فراساحل ایران



برخی از پروژه های ساختمانی و تاسیساتی

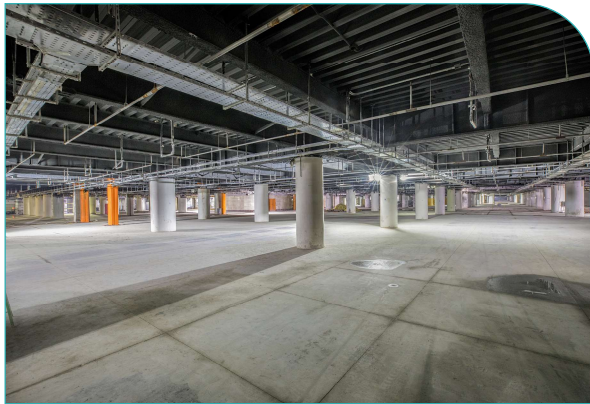
۳- اجرای عملیات ابنیه و تاسیسات بخشی از پروژه تجاری تفریحی مشهد مال - طبقه منفی ۳.

شرح فعالیت: اجرای کلیه فعالیت های ساختمانی و تاسیسات طبقه منفی ۳.

کارفرما: شرکت ستاره تابناک هشتم طوس

سال فعالیت: ۱۳۹۶

مکان پروژه: مشهد مقدس



برخی از پروژه های ساختمانی و تاسیساتی

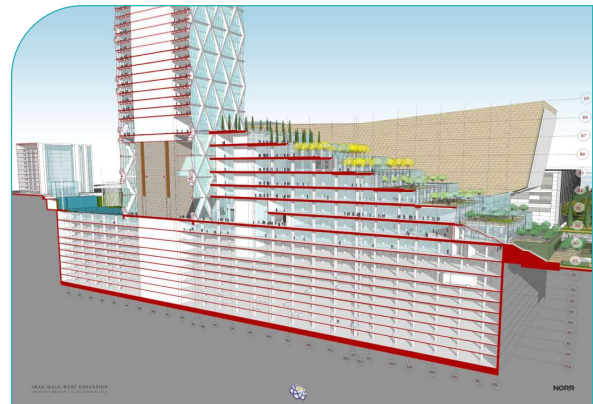
۴- اجرای دیوار حائل بتنی طرح توسعه غربی بازار بزرگ ایران.

شرح فعالیت: اجرای دیوار حائل و سازه های بتنی

کارفرما: شرکت یمام سازه

سال فعالیت: ۱۳۹۷

مکان پروژه: تهران





برخی از پروژه های ساختمانی و تاسیساتی

۶- اجرای سازه بتنی بلوک B پروژه مسکونی سیمون بولیوار

شرح فعالیت: اجرای سازه بتنی - ۱۸ طبقه به متراف ۲۴۳۰۰ متر  
 کارفرما: شرکت فنی و مهندسی کردوشن  
 مکان پروژه: تهران



۵- اجرای سازه بتنی بلوک A پروژه مسکونی سیمون بولیوار

شرح فعالیت: اجرای سازه بتنی - ۱۸ طبقه به متراف ۲۳۸۰۰ متر  
 کارفرما: سازمان تامین اجتماعی وزارت دفاع ( ساتا )  
 مکان پروژه: تهران



برخی از پروژه های ساختمانی و تاسیساتی

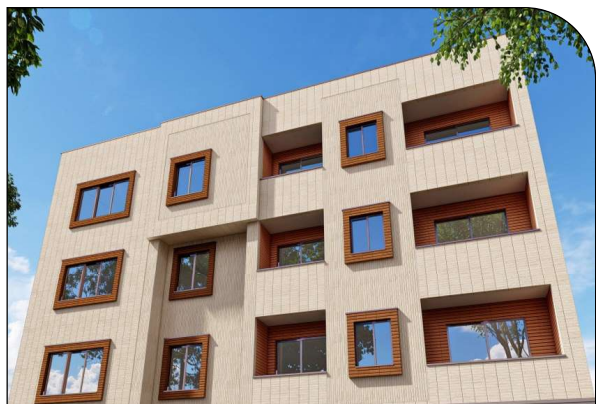
۷- عملیات سفت کاری، نژک کاری و تاسیسات مکانیکی و برقی ۵۶ واحد از پروژه ۱۳۵ واحدی شهر جدید هشتگرد.

شرح فعالیت: عملیات سفت کاری ، نژک کاری و تاسیسات مکانیک و برقی

کارفرما: شرکت نوسازی و عمران اکباتان

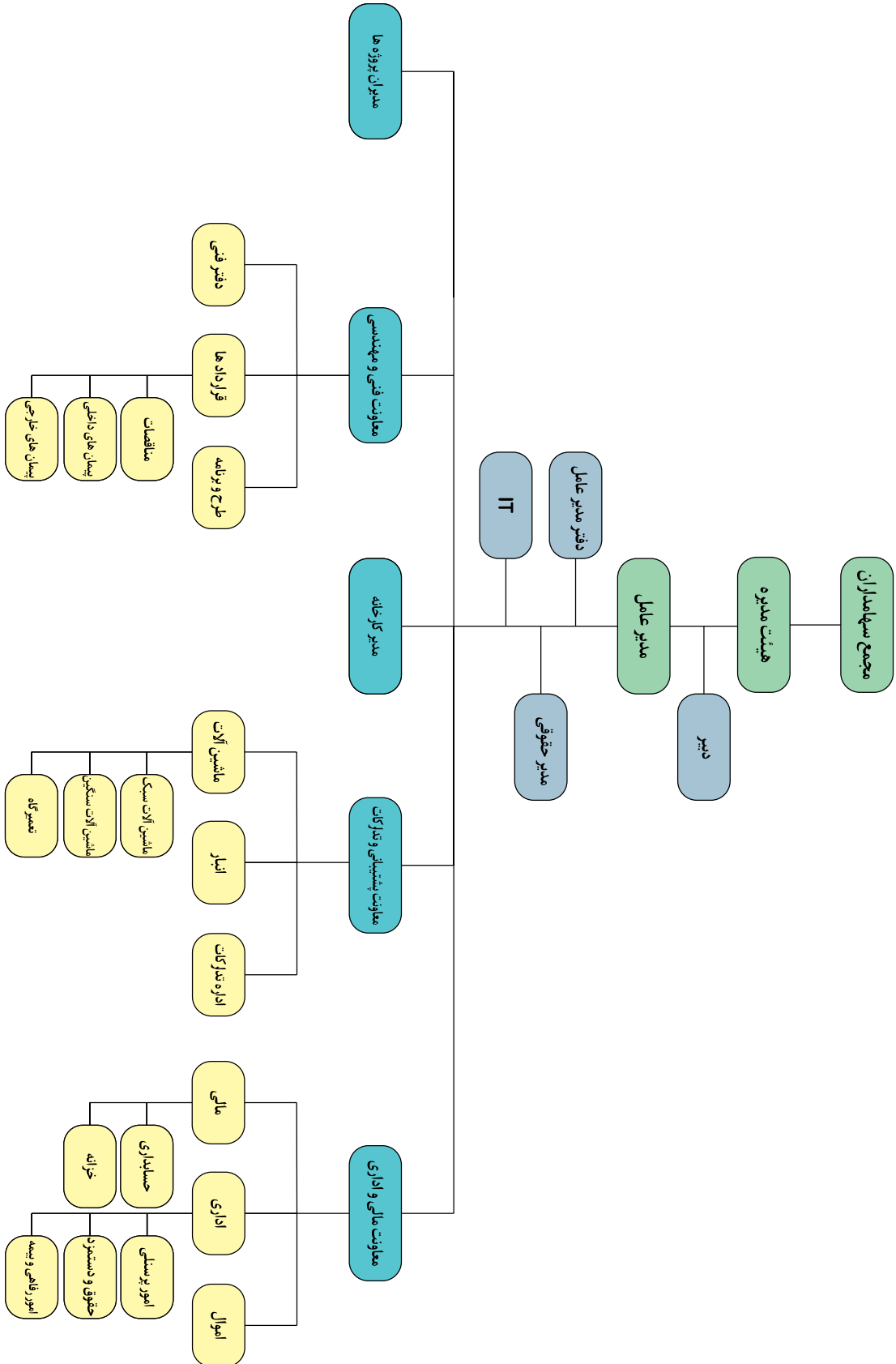
سال فعالیت : ۱۴۰۲

مکان پروژه : شهر جدید هشتگرد



چارت سازمانی

chart



### کارخانه ساخت سازه های فلزی

### Steel structures factory

این مجموعه دارای کارخانه ساخت سازه های فلزی مجهز واقع در شهرک صنعتی صفادشت تهران به مساحت ۱۵۰۰۰ مترمربع که دارای ۳۰۰۰ مترمربع سوله با تجهیزات کامل و ظرفیت ساخت حداقل ۱۵۰۰ تن در ماه آماده همکاری و مشارکت در ساخت و نصب انواع سازه های فلزی در داخل و خارج از کشور می باشد.



آدرس کارخانه : تهران، صفادشت، چهارراه بی بی سکینه، میدان امیر آباد، جاده محله شش، خیابان آذران، پلاک ۱۴



## طراحی، ساخت و اجرای انواع سازه و اسکلت های فلزی

### Design, construction and execution of various structures and steel structures

این شرکت با بهره گیری از متخصصین مجرب و دانش روز دنیا و

استفاده از نرم افزارهای طراحی مربوطه از جمله **Revit -Xsteel**

اقدام به طراحی و ساخت انواع سازه های فلزی مینماید .

- طراحی و اجرای سازه فلزی ساختمان های مسکونی و تجاری

- طراحی و اجرای سازه فلزی پل ها و روگذرها

- طراحی و اجرای انواع سوله ها

- طراحی و اجرای انواع جرثقیل سقفی و دروازه ای



## مراحل طراحی، ساخت و نصب سازه های فلزی

### How to execute metal structures

۱- طراحی سازه و ترسیم نقشه های شاپ در اوپننگ توسط نرم

افزار **Xsteel** که از مزایای آن میتوان به موارد ذیل اشاره نمود:

الف) مدل سازی با ابعاد واقعی به صورت **3D**.

ب) با داشتن جداول استاندارد پروفیل ها و مقاطع غیر متعارف،

میتوانند نسبت به ارائه متره و برآورد سازه مدل شده در همه

زمینه ها اطلاعات کامل در اختیار مجری قرار دهد.

ج) **Xsteel** بعد از **modeling** میتواند نقشه های کارگاهی را

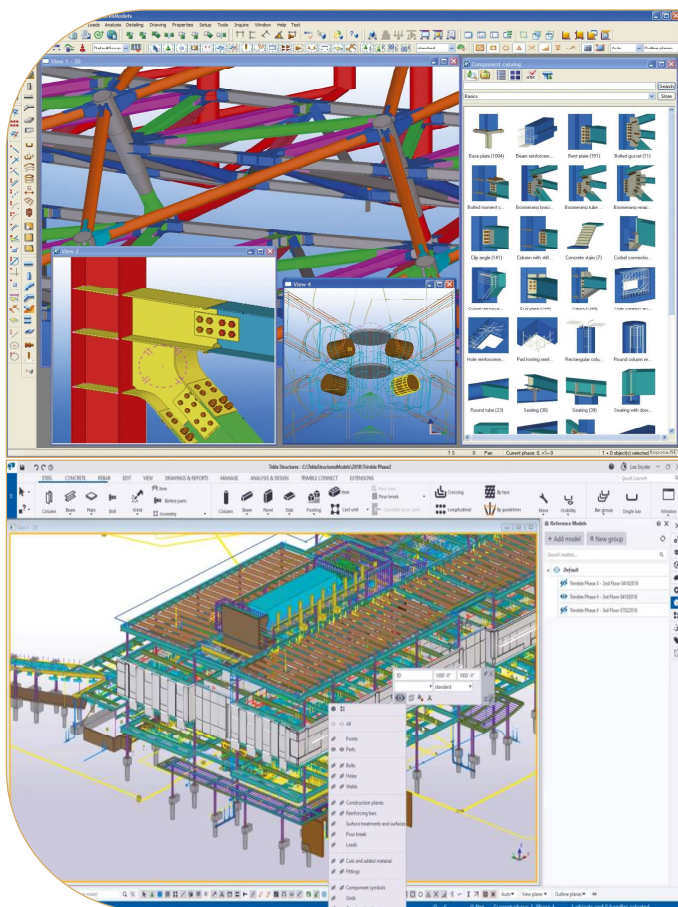
بطور اتوماتیک با بهترین **format** ارائه دهد.

د) تغییرات بوجود آمده در مدل را بطور اتوماتیک در نقشه اعمال

می نماید.

ه) مدل نمودن انواع سازه های فلزی بدون محدودیت، اجرای

واقعی اتصالات.



## مراحل طراحی، ساخت و نصب سازه های فلزی

### How to execute metal structures

#### ۲- واحد فنی و مهندسی

در این واحد محاسبات سازه و تهیه نقشه های کارگاهی ( **shop Drawing** ) توسط مهندسين دفتر فنی انجام می گیرد و پس از تکمیل مدل سازه ای، کلیه اطلاعات مورد نیاز متناسب با هر پروژه به واحد های مختلف ارائه می گردد.

- لیست متریال مورد نیاز جهت تامین و خرید
- نقشه قطعات مورد نیاز جهت برش کاری ورق ها
- نقشه برش ورق های خام با کمترین میزان پرت
- نقشه مونتاژ قطعات جهت ساخت در کارخانه
- نقشه مونتاژ قطعات ساخته شده در محل پروژه
- تهیه نقشه های ازیبیلت ( **As Built** ) به منظور ارائه به کارفرما و بهره بردار



مراحل طراحی، ساخت و نصب سازه های فلزی

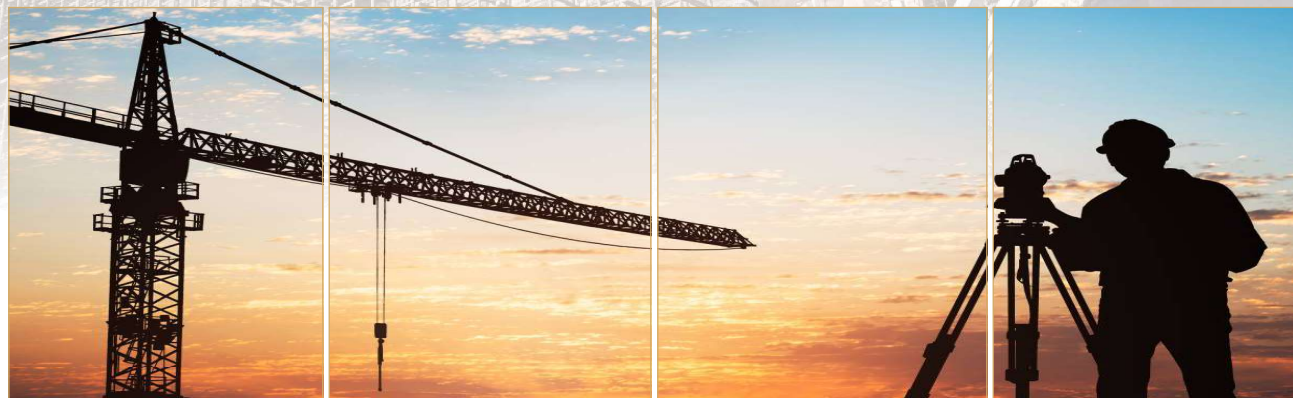
How to execute metal structures

#### ۴- واحد نقشه برداری

واحد نقشه برداری شرکت آرین بهکار قومنس با بکارگیری متخصصین مجرب و تجهیزات روز، همواره در کنار مهندسیین اجرایی خود در راستای افزایش دقت و کیفیت پروژه ها حضور مستمر دارد.

#### اهم فعالیت های واحد نقشه برداری

- ۱- پیاده سازی نقاط دقیق طبق نقشه های اجرایی
- ۲- کنترل کلیه فعالیت ها در حین اجرا
- ۳- برداشت ازبیلت بمنظور طراحی سه بعدی سازه ها





مراحل طراحی، ساخت و نصب سازه های فلزی

How to execute metal structures

### ۳- واحد برنامه ریزی و زمان بندی

پس از تهیه لیست برش ورق با کمترین میزان پرت، صورت دقیق متریکال مورد نیاز پروژه جهت تامین و خرید به کارفرما ارائه می گردد.

تهیه زمان بندی کلی هر پروژه و اولویت بندی ساخت قطعات طبق نیاز کارگاه ساخت

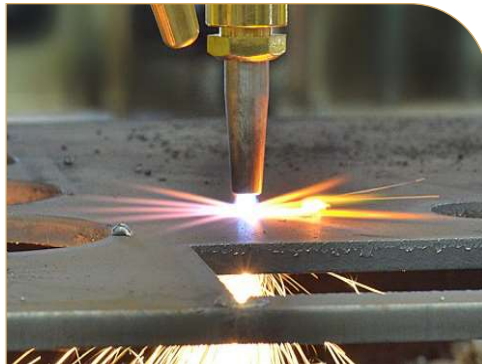


مراحل طراحی، ساخت و نصب سازه های فلزی

How to execute metal structures

### ۵- واحد برش گرم و سرد

در واحد برشکاری کلیه ورق های خام تا ضخامت ۱۵ میلی متر توسط گیوتین ۱ و ۶ متری و ورق های خام با ضخامت ۲۰ میلی متر به بالا توسط برش گرم صورت می پذیرد.



### ۶- واحد قطعه زنی، مونتاژ و جوشکاری

در این واحد ورق های برش شده در شاسی ها مونتاژ شده و پس از آن توسط پرسنل جوشکاری با دستگاه های زیر پودری، CO2 میکس و الکترواسلگ ( جهت ستون های باکس ) جوشکاری میشوند.  
 برای کلیه سوراخ کاری ها از دریل رادیال، پانچ و دریل مگنت گرد بر استفاده می شود.



نحوه اجرای پروژه

How to implement the project

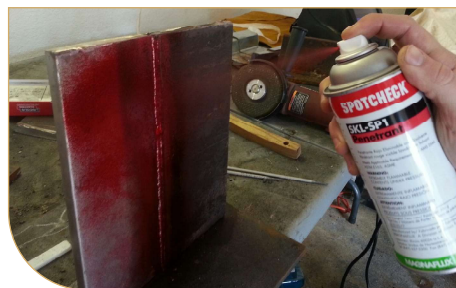
۷- واحد QC

الف ( کنترل ابعادی

کلیه قطعات مونتاژ شده جهت اطمینان از صحیح بودن ابعاد و اطمینان از عدم پیچیدگی توسط واحد QC بطور دقیق کنترل می شود.

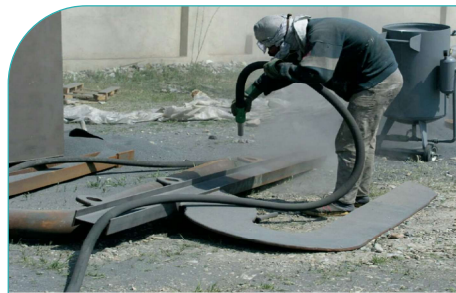
ب) کنترل جوش

بمنظور اطمینان حاصل نمودن از کیفیت جوش های سازه ، در طول مراحل ساخت آزمایشهای جوش نظیر **WT-PT-UT-MT-RT** توسط متخصصین شرکت بعمل می آید.



۸- واحد تمیز کاری ، سندبلاست و رنگ

در انتهای عملیات ساخت این واحد ابتدا نسبت به تمیز کاری و سندبلاست سپس با استفاده از رنگ های کرومات، اپوکسی و آلکیدی اقدام به رنگ کاری نموده و در جهت کنترل چسبندگی و ضخامت، از قطعه ها نسبت به ضخامت رنگ توسط دستگاه اراکومتر به عمل می آید. ضمناً عملیات سندبلاست در خارج از فضای ساخت صورت می پذیرد و سپس قطعات جهت نصب بسته بندی و ارسال می گردد.



ماشین آلات و تجهیزات کارخانه

Factory machinery and equipment

لیست ماشین آلات و تجهیزات کارخانه سازه فلزی					
ردیف	نام دستگاه	تعداد	ردیف	نام دستگاه	تعداد
۱	دستگاه گیوتین ۶ متری	۱	۸	دستگاه مگنت ورق گیر	۱۰
۲	دستگاه گیوتین ۱ متری	۱	۹	دستگاه پرس ۵۰ تن	۱
۳	دستگاه برش ۸ شعله	۱	۱۰	دستگاه جوش اتوماتیک زیر پودری	۲
۴	دستگاه برش سی ان سی	۱	۱۱	دستگاه جوش اتوماتیک زیر پودری دروازه ای	۱
۵	دستگاه دریل رادیال	۱	۱۲	دستگاه جوش ۲۵۰ آمپر	۱۲
۶	دستگاه دریل مگنت گردبر	۸	۱۳	دستگاه رکتی فایر ۵۰۰ آمپر	۳۰
۷	دستگاه پانچ	۱	۱۴	دستگاه جوش الکترو اسلگ	۱
۸	دستگاه برش اره نواری	۱	۱۵	دستگاه دیزل ژنراتور	۲
۹	دستگاه برش اره آتشی	۲	۱۶	دستگاه جرثقیل سقفی ۱۰ تن	۲
۱۰	دستگاه فرز و مینی فرز	۴۰	۱۷	دستگاه جرثقیل دروازه ای ۲۰ تن	۱
۱۱	دستگاه برش ریلی اتوماتیک	۴	۱۸	دستگاه تست ضخامت رنگ ( الکومتر)	۱
۱۲	دستگاه دریل مگنت	۵	۱۹	دستگاه تست جوش	۱



ماشین آلات و تجهیزات شرکت

Machinery and equipment of the company

لیست ماشین آلات							
ردیف	نام دستگاه	مدل دستگاه	تعداد	ردیف	نام دستگاه	مدل دستگاه	تعداد
۱	لودر	چرخ لاستیکی L۲۰	۱	۵	تراکتور	تراکتور فرگوسن ۲۸۵	۱
۲	بیل مکانیکی	بیل مکانیکی کوماتسو PC۲۲۰-۷	۱	۶	سواری	سمند - پارس - L۹۰	۸
۳	جرثقیل	کامیون کفی جرثقیل دار ۱۶ تن	۱	۷	وانت	وانت پیکان	۶
۴	ژنراتور	ژنراتور Kva۲۰۰	۱	۷	وانت	نیسان	۴
		ژنراتور Kva۱۲۰	۲			ژنراتور Kva۷۰	۲

لیست تجهیزات و ابزار آلات							
ردیف	نام دستگاه	مدل دستگاه	تعداد	ردیف	نام دستگاه	مدل دستگاه	تعداد
۱	دوربین نقشه برداری	دوربین نقشه برداری توتال استیشن	۶	۱۰	ویبراتور	ویبراتور	۱۲
		نیوو	۸	۱۱	سیستم قالب متحرک	سیستم قالب متحرک	۴,۰۰۰
۲	ترانس جوش	آمپری ۴۰۰-۲۰۰-۱۵۰	۸	۱۲	تاور کرین ۱۲ تنی	تاور کرین ۱۲ تنی	۲
۳	رکتی فایر ۲۵۰ آمپری	موتور جوش ۴۰۰ آمپری	۷	۱۳	تانکر آب	تانکر آب ۶ تنی	۲
۴	دستگاه فرز	آهنگری	۱۵	۱۴	قیچی آرمانور برقی	قیچی آرمانور برقی	۵
		سنگ بری	۱۰	۱۵	انواع دریل و شیار کن	-----	۱۵
۵	بالابر تک فاز و سه فاز	تک فاز و سه فاز	۵	۱۶	دستگاه برش سنگ	-----	۴
۶	داربست فلزی	داربست فلزی	۱۲,۰۰۰	۱۷	پمپ تزریق گروت	پمپ تزریق گروت	۲
۷	حدیده برقی	برقی	۵	۱۸	قالب بتن و متعلقات	متر مربع	۱۰,۰۰۰
۸	دستگاه اره آتشی	-----	۲	۱۹	بتونیر	و ۷۵۰ لیتری ۵۰۰	۴
۹	دستگاه خم و برش	دستگاه خم و برش	۸	۲۰	پمپ شات کریت	پمپ شات کریت ۲۶۰ تیپ ۱	۳

## اهم پروژه های سازه فلزی اجرا شده

- ۱- مجتمع تجاری واداری سه نیک واقع در کرج میدان توحید به وزن ۳۰۰۰ تن.
- ۲- پژوهشکده زلزله سوهانک به وزن ۱۲۰۰ تن.
- ۳- سوله کارخانه رنگ شرکت خودرو دیار به وزن ۹۰۰ تن.
- ۴- نصب پل قوسی رودخانه مرزی ارس به وزن ۸۵۰ تن.
- ۵- مجتمع اداری بانک پاسارگاد واقع در میدان آرژانتین به وزن ۸۰۰ تن.
- ۶- مجتمع تجاری و اداری واقع در خیابان ۱۳ ولنجک به وزن ۸۰۰ تن.
- ۷- مجتمع تجاری نگین امیر اکرم واقع در خیابان ولیعصر به وزن ۶۰۰ تن.
- ۸- سوله کارخانه تولید قطعات ماشین شرکت غرب استیل به وزن ۶۰۰ تن.
- ۹- مجموعه فرهنگی و ورزشی جزیره لاوان و ساختمان سوله ابزار دقیق لاوان به وزن ۵۰۰ تن.
- ۱۰- مجتمع مسکونی واقع در سعادت آباد میدان سرو به وزن ۵۰۰ تن.
- ۱۱- سوله های سیلوی شرکت حملو نقل بین المللی خلیج فارس به وزن ۵۰۰ تن.
- ۱۲- مجتمع تجاری تسنیم واقع در کرج به وزن ۵۰۰ تن.
- ۱۳- مجتمع مسکونی آقای قربانی واقع در شیخ بهایی به وزن ۵۰۰ تن.
- ۱۴- مجتمع تجاری و اداری گلدشت واقع در خیابان ملاصدرا به وزن ۴۵۰ تن.
- ۱۵- مجتمع مسکونی فرهنگ واقع در سعادت آباد ، بلوار فرهنگ به وزن ۴۰۰ تن.
- ۱۶- مجتمع مسکونی دکتر حسینی واقع در سعادت آباد ، میدان کتاب به وزن ۴۰۰ تن.
- ۱۷- مجتمع مسکونی آقای قائمی واقع در سهروردی به وزن ۳۵۰ تن.
- ۱۸- مجتمع مسکونی خرسند واقع در امیر آباد به وزن ۳۰۰ تن.
- ۱۹- سوله ابزار دقیق جزیره لاوان به وزن ۲۰۰ تن.
- ۲۰- سوله های فروشگاه های زنجیره ای تونل واقع در شهرک صنعتی آبیگ به وزن ۲۰۰ تن.
- ۲۱- مجتمع مسکونی واقع در یوسف آباد به وزن ۱۵۰ تن.
- ۲۲- مجتمع مسکونی واقع در قیطره شب افروز به وزن ۱۵۰ تن.
- ۲۳- ساخت ۳۵۰ بلوک مسکونی در شهر بم ( وزارت مسکن و شهرسازی).
- ۲۴- پروژه ساختمان مسکونی ۱۶۰ واحدی و ۲۴ طبقه مهتاب.
- ۲۵- پروژه تجاری و اداری ۱۷ طبقه میدان تختی.
- ۲۶- پروژه تجاری و اداری ۱۴ طبقه ولنجک.
- ۲۷- طراحی و اجرای هندریل پل طبیعت.
- ۲۸- ساخت و نصب سازه فلزی برج اداری بازار بزرگ ایران.

اهم پروژه های سازه فلزی اجرا شده

## معرفی برخی از پروژه های اخیر سازه فلزی

۱- پروژه ساختمان مسکونی ۱۶۰ واحدی و ۲۴ طبقه مهتاب

شرح فعالیت: ساخت و نصب اسکلت فلزی به وزن ۵۵۰۰ تن.

کارفرما: آقای مهندس آژنگ

سال فعالیت: ۱۳۹۹-۱۴۰۱

مکان پروژه: تهران - منطقه ۲۲ (مروارید شهر)



اهم پروژه های سازه فلزی اجرا شده

## ۲- پروژه تجاری و اداری ۱۷ طبقه میدان تختی

شرح فعالیت: ساخت و نصب اسکلت فلزی به وزن ۱۸۰۰ تن.

کارفرما: آقای مهندس شکیبا و آقای دکتر واحدی

سال فعالیت: ۱۳۹۶-۱۳۹۸

مکان پروژه: تهران- خیابان بهشتی





اهم پروژه های سازه فلزی اجرا شده

### ۳- پروژه تجاری و اداری ۱۴ طبقه ولنجک

شرح فعالیت: ساخت و نصب اسکلت فلزی به وزن ۹۰۰ تن.  
کارفرما: آقای مهندس رحیم زاده  
سال فعالیت: ۱۳۹۲-۱۳۹۳  
مکان پروژه: تهران- ولنجک- خیابان ۱۳- نبش کوچه ساسان



اهم پروژه های سازه فلزی اجرا شده

#### ۴- طراحی و اجرای هندریل پل طبیعت

شرح فعالیت: طراحی ، ساخت و نصب هندریل

کارفرما: قرارگاه خاتم الانبیاء ( ص )

سال فعالیت: ۱۳۹۲-۱۳۹۳

مکان پروژه: تهران- اتوبان شهید مدرس



اهم پروژه های سازه فلزی اجرا شده

### ۵- ساخت و نصب سازه فلزی برج اداری بازار بزرگ ایران

کارفرما: بانک آینده

سال فعالیت: ۱۳۹۳

مکان پروژه: تهران - بازار بزرگ ایران



## Certificates

## گواهینامه صلاحیت پیمانکاری

فعالیت شرکت بر طبق اساسنامه و رتبه بندی اخذ شده از معاونت برنامه ریزی و نظارت راهبردی ریاست جمهوری به شرح ذیل می باشد:

- رتبه ۳ در رشته ساختمان

اجرای ابنیه بتنی و فولادی ، سازه های صنعتی فلزی و بتنی

- رتبه ۳ در رشته تاسیسات و تجهیزات

اجرای پروژه های تاسیسات برقی و مکانیکی مرتبط با رشته ابنیه



## تماس با ما

آدرس دفتر مرکزی: تهران-سعادت آباد- بلوار پاکنژاد- خیابان ۱۸ متری مطهری- پلاک ۲۸- واحد ۳

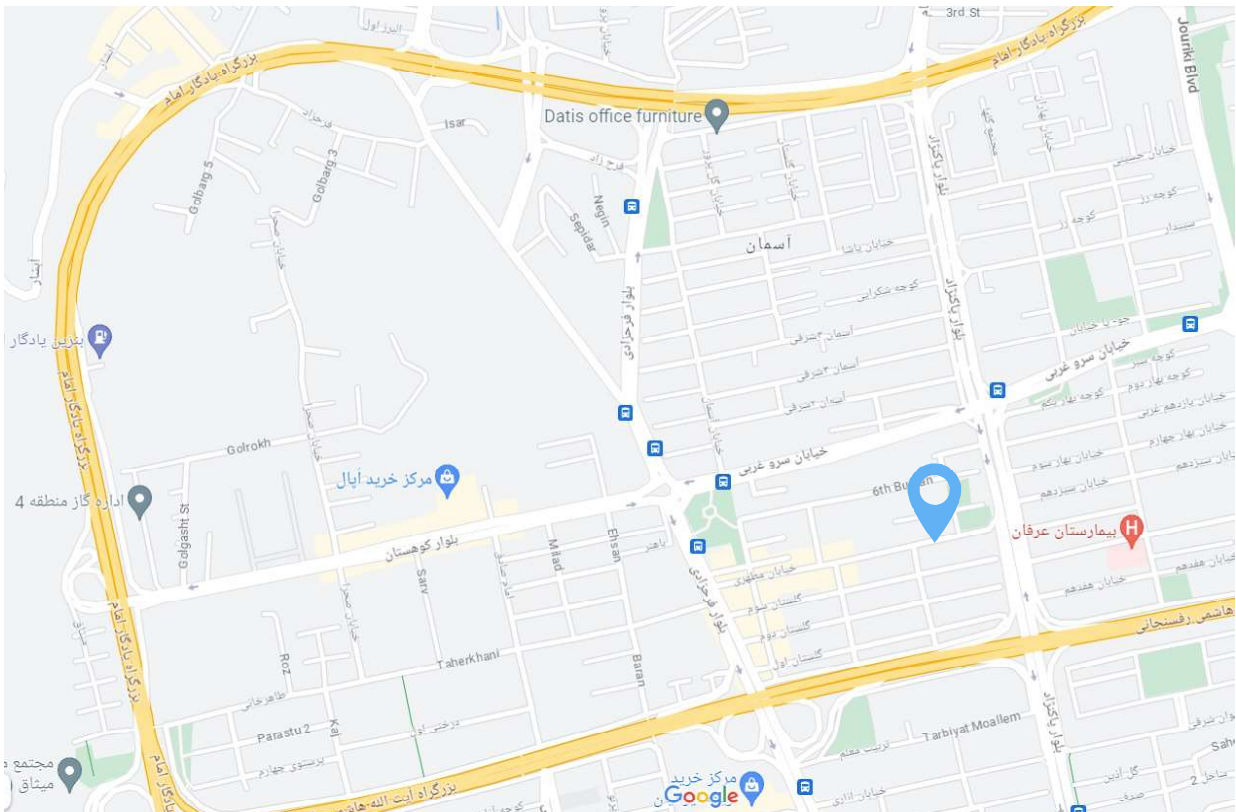
تلفن: ۰۲۱-۲۲۳۶۹۷۲۶

مدیر عامل- محمد محسن منشی زاده: ۰۹۱۲۵۳۱۵۳۲۵

قائم مقام مدیر عامل و معاونت فنی و مهندسی- محمد منشی زاده: ۰۹۱۴۱۰۰۰۰۵۳

ایمیل: [arianbehkar@yahoo.com](mailto:arianbehkar@yahoo.com)

وب سایت: [www.arianbehkar.com](http://www.arianbehkar.com)





Arian Behkar Ghoumes.co